



SUPER ENERGY CORPORATION  
PUBLIC COMPANY LIMITED

**SUPER ENERGY CORPORATION PUBLIC COMPANY LIMITED**

**HEAD OFFICE :**

223/61, 14<sup>th</sup> Fl., Country Complex Tower A. Sunpawut Rd., Bangna Tai,  
Bangna, Bangkok 10260, Thailand.

Tax ID:0107547000958 Tel : (662) 361-5599 Fax:(662) 361-5036

ที่ บจ. 013/2564

9 สิงหาคม 2564

เรื่อง : คำอธิบายและวิเคราะห์ของฝ่ายจัดการ สำหรับไตรมาสที่ 2 สิ้นสุดวันที่ 30 มิถุนายน 2564

เรียน : กรรมการและผู้จัดการ  
ตลาดหลักทรัพย์แห่งประเทศไทย

บริษัท ซุปเปอร์ เอนเนอร์ยี คอร์ปอเรชั่น จำกัด (มหาชน) (“บริษัท”) ขอแจ้งผลการดำเนินงานจากงบการเงินรวมของบริษัท ประจำไตรมาสที่ 2 สิ้นสุดวันที่ 30 มิถุนายน 2564 โดยมีรายละเอียดที่สำคัญแสดงได้ ดังนี้

งบการเงินรวม (หน่วย : ล้านบาท)	สำหรับงวด 3 เดือน สิ้นสุดวันที่ 30 มิถุนายน			
	2564	2563	เพิ่มขึ้น/(ลดลง)	% เปลี่ยนแปลง
รายได้จากการขาย	2,142.7	1,545.9	596.8	38.6%
รายได้จากการให้บริการ	47.7	46.8	0.9	1.8%
<b>รวมรายได้</b>	<b>2,190.4</b>	<b>1,592.7</b>	<b>597.6</b>	<b>37.5%</b>
ต้นทุนขาย	(1,037.2)	(727.1)	310.1	42.6%
ต้นทุนการให้บริการ	(34.3)	(38.5)	(4.2)	-11.0%
<b>รวมต้นทุน</b>	<b>(1,071.4)</b>	<b>(765.6)</b>	<b>305.9</b>	<b>-40.0%</b>
<b>กำไรขั้นต้น</b>	<b>1,118.9</b>	<b>827.2</b>	<b>291.8</b>	<b>35.3%</b>
ค่าใช้จ่ายในการขาย	(0.6)	(0.9)	(0.3)	-29.4%
ค่าใช้จ่ายในการบริหาร	(118.7)	(126.2)	(7.5)	-5.9%
<b>กำไรจากการดำเนินงาน</b>	<b>999.6</b>	<b>700.0</b>	<b>299.5</b>	<b>42.8%</b>
รายได้อื่น	27.5	14.3	13.1	91.8%
รายได้ทางการเงิน	25.7	33.4	(7.7)	-23.1%
ส่วนแบ่งกำไรจากเงินลงทุนในบริษัทร่วมที่ใช้วิธีส่วนได้เสีย	21.7	20.9	0.8	3.7%
<b>กำไรก่อนดอกเบี้ยจ่ายและภาษีเงินได้</b>	<b>1,074.4</b>	<b>768.6</b>	<b>305.8</b>	<b>39.8%</b>
ต้นทุนทางการเงิน	(449.4)	(393.4)	56.0	14.2%
<b>กำไรก่อนภาษีเงินได้</b>	<b>625.0</b>	<b>375.2</b>	<b>249.8</b>	<b>66.6%</b>
รายได้ (ค่าใช้จ่าย) ภาษีเงินได้	20.3	(17.2)	37.5	217.9%
<b>กำไรก่อนหักผลกระทบจากอัตราแลกเปลี่ยน</b>	<b>645.3</b>	<b>358.0</b>	<b>287.3</b>	<b>80.3%</b>
กำไร (ขาดทุน) จากอัตราแลกเปลี่ยนเงินตราต่างประเทศ - สุทธิ	173.4	(153.0)	326.4	213.4%
<b>กำไร (ขาดทุน) สำหรับงวด</b>	<b>818.7</b>	<b>205.0</b>	<b>613.7</b>	<b>299.3%</b>
<b>กำไร (ขาดทุน) สำหรับงวด ส่วนที่เป็นของบริษัทใหญ่</b>	<b>707.8</b>	<b>148.4</b>	<b>559.4</b>	<b>377.1%</b>



**SUPER ENERGY CORPORATION**  
PUBLIC COMPANY LIMITED

**SUPER ENERGY CORPORATION PUBLIC COMPANY LIMITED**

**HEAD OFFICE :**

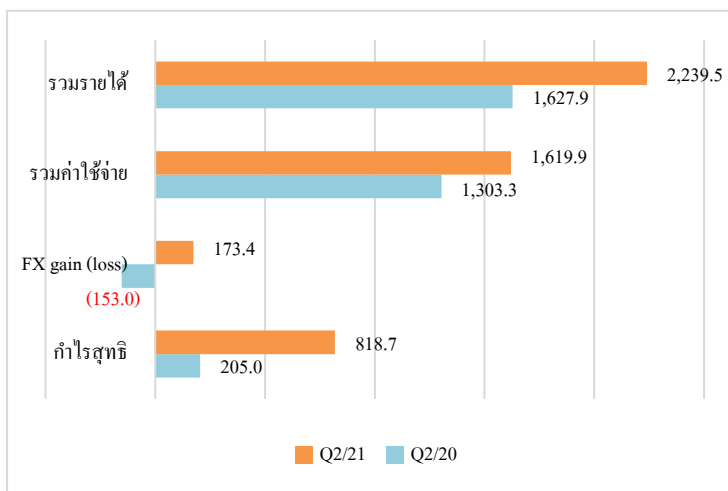
223/61, 14<sup>th</sup> Fl., Country Complex Tower A. Sunpawut Rd., Bangna Tai,  
Bangna, Bangkok 10260, Thailand.

Tax ID:0107547000958 Tel : (662) 361-5599 Fax:(662) 361-5036

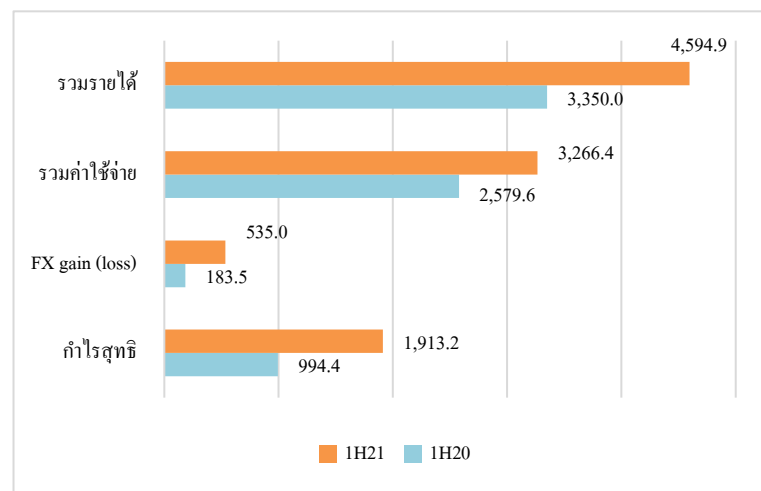
งบการเงินรวม (หน่วย : ล้านบาท)	สำหรับงวด 6 เดือน สิ้นสุดวันที่ 30 มิถุนายน			
	2564	2563	เพิ่มขึ้น/(ลดลง)	% เปลี่ยนแปลง
รายได้จากการขาย	4,330.3	3,186.1	1,144.2	35.9%
รายได้จากการให้บริการ	90.7	90.3	0.4	0.4%
<b>รวมรายได้</b>	<b>4,421.0</b>	<b>3,276.5</b>	<b>1,144.5</b>	<b>34.9%</b>
ต้นทุนขาย	(2,065.5)	(1,445.4)	620.1	42.9%
ต้นทุนการให้บริการ	(76.8)	(74.4)	2.4	3.2%
<b>รวมต้นทุน</b>	<b>(2,142.3)</b>	<b>(1,519.9)</b>	<b>622.5</b>	<b>41.0%</b>
<b>กำไรขั้นต้น</b>	<b>2,278.7</b>	<b>1,756.6</b>	<b>522.1</b>	<b>29.7%</b>
ค่าใช้จ่ายในการขาย	(1.2)	(2.5)	(1.2)	-49.7%
ค่าใช้จ่ายในการบริหาร	(230.6)	(274.7)	(44.1)	-16.1%
<b>กำไรจากการดำเนินงาน</b>	<b>2,046.8</b>	<b>1,479.4</b>	<b>567.4</b>	<b>38.4%</b>
รายได้อื่น	127.3	27.7	99.6	360.0%
รายได้ทางการเงิน	49.7	61.4	(11.7)	-19.1%
ส่วนแบ่งกำไรจากเงินลงทุนในบริษัทร่วมที่วิธีส่วนได้เสีย	46.6	45.9	0.7	1.6%
<b>กำไรก่อนดอกเบี้ยจ่ายและภาษีเงินได้</b>	<b>2,270.4</b>	<b>1,614.4</b>	<b>656.0</b>	<b>40.6%</b>
ต้นทุนทางการเงิน	(882.1)	(782.6)	99.5	12.7%
<b>กำไรก่อนภาษีเงินได้</b>	<b>1,386.4</b>	<b>806.9</b>	<b>579.6</b>	<b>71.8%</b>
รายได้ (ค่าใช้จ่าย) ภาษีเงินได้	(10.2)	(20.9)	(10.8)	-51.5%
<b>กำไรก่อนหักผลกระทบจากอัตราแลกเปลี่ยน</b>	<b>1,378.2</b>	<b>810.9</b>	<b>567.3</b>	<b>70.0%</b>
กำไร (ขาดทุน) จากอัตราแลกเปลี่ยนเงินตราต่างประเทศ - สุทธิ	535.0	183.5	351.5	191.6%
<b>กำไร (ขาดทุน) สำหรับงวด</b>	<b>1,913.2</b>	<b>994.4</b>	<b>918.8</b>	<b>92.4%</b>
<b>กำไร (ขาดทุน) สำหรับงวด ส่วนที่เป็นของบริษัทใหญ่</b>	<b>1,568.1</b>	<b>866.9</b>	<b>701.1</b>	<b>80.9%</b>

หน่วย : ล้านบาท

**Q2/20 & Q2/21 (3M)**



**1H20 & 1H21 (6M)**



บริษัทขอชี้แจงผลการดำเนินงานประจำไตรมาสที่ 2 สิ้นสุดวันที่ 30 มิถุนายน 2564 ที่เปลี่ยนแปลงเกินกว่าร้อยละ 20 เมื่อเทียบกับรอบระยะเวลาเดียวกันของปีก่อน โดยมีรายการเปลี่ยนแปลงที่สำคัญ ดังนี้

**(1) รายได้รวม**

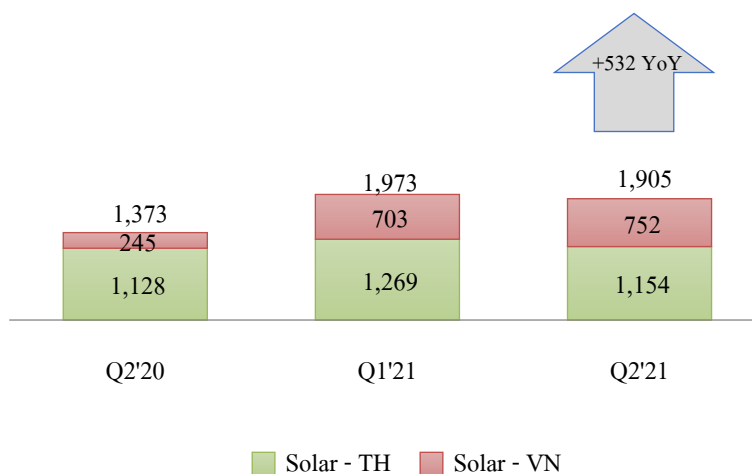
บริษัทมีรายได้รวม จำนวน 2,190.4 ล้านบาท เพิ่มขึ้นจำนวน 597.6 ล้านบาท หรือเพิ่มขึ้น 37.5% เมื่อเทียบกับรอบระยะเวลาเดียวกันของปีก่อน โดยมีรายละเอียดดังต่อไปนี้

รายได้จากการขายและบริการ (หน่วย : ล้านบาท)	สำหรับงวด 3 เดือน สิ้นสุดวันที่ 30 มิถุนายน			
	2564	2563	เพิ่มขึ้น/(ลดลง)	% เปลี่ยนแปลง
1. โครงการพลังงานแสงอาทิตย์ในประเทศไทย				
รายได้จากการจำหน่ายกระแสไฟฟ้า	1,180.3	1,710.2	(529.8)	-31.0%
ผลกระทบจาก TFRS 15	(26.7)	(66.0)	(39.3)	-59.5%
ผลกระทบจากการโอนรายได้ไปยังกองทุนรวม SUPEREIF	-	(516.1)	(516.1)	-100.0%
โครงการพลังงานแสงอาทิตย์ในประเทศไทยตามงบการเงิน	1,153.6	1,128.1	25.5	2.3%
2. โครงการพลังงานแสงอาทิตย์ในประเทศเวียดนาม	751.8	244.9	506.8	206.9%
<b>รวมรายได้จากโครงการพลังงานแสงอาทิตย์ (1+2)</b>	<b>1,905.3</b>	<b>1,373.0</b>	<b>532.3</b>	<b>38.8%</b>
3. โครงการ โรงไฟฟ้าพลังงานความร้อนจากขยะ	192.0	123.6	68.4	55.4%
4. รายได้จากธุรกิจน้ำประปาและน้ำดิบ	44.9	52.1	(7.1)	-13.7%
5. ธุรกิจเทคโนโลยีสารสนเทศ	22.1	23.3	(1.2)	-5.3%
6. รายได้จากงานตามสัญญาเกี่ยวกับกองทุนหลังการจัดตั้ง SUPEREIF	26.0	20.8	5.2	25.0%
<b>รวมรายได้จากการขายและบริการ</b>	<b>2,190.4</b>	<b>1,592.7</b>	<b>597.6</b>	<b>37.5%</b>

ทั้งนี้ สาเหตุของการเปลี่ยนแปลงรายได้ดังกล่าว อธิบายได้ดังต่อไปนี้

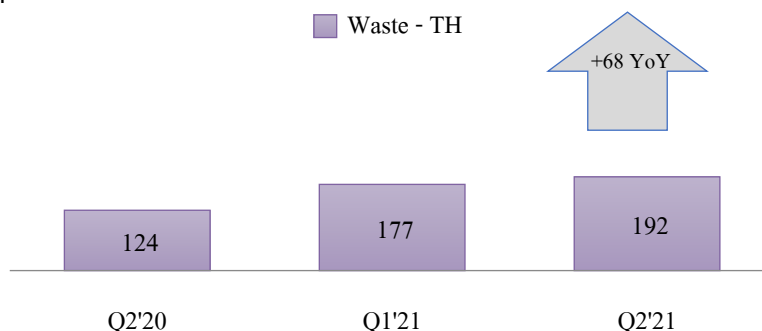
- 1) รายได้จากโครงการพลังงานแสงอาทิตย์ในประเทศไทย มีจำนวน 1,153.6 ล้านบาท เพิ่มขึ้นจากรอบระยะเวลาเดียวกันของปีก่อนเป็นจำนวน 25.5 ล้านบาท คิดเป็น 2.3% โดยมีสาเหตุหลักมาจาก ในไตรมาส 2/2564 ค่าความเข้มของแสงที่เพิ่มขึ้นและการหยุดซ่อมบำรุงที่น้อยลง เมื่อเทียบกับรอบระยะเวลาเดียวกันของปีก่อน อย่างไรก็ตามผลกระทบจากการนำมาตรฐานการบัญชีฉบับที่ 15 เรื่องรายได้จากสัญญาที่ทำกับลูกค้ามาปฏิบัติใช้ ส่งผลให้บริษัทต้องรับรู้รายได้ในไตรมาสที่ 2/2564 ลดลง 26.7 ล้านบาท ซึ่งการปรับลดการรับรู้รายได้ดังกล่าวจะนำมาปรับปรุงในไตรมาสที่ 4/2564

หน่วย : ล้านบาท



- รายได้จากโครงการพลังงานแสงอาทิตย์ในประเทศไทยมีจำนวน 751.8 ล้านบาท เพิ่มขึ้นจากรอบระยะเวลาเดียวกันของปีก่อน จำนวน 506.8 ล้านบาท คิดเป็น 206.9% ส่วนใหญ่เกิดจากบริษัทมีการรับรู้รายได้จากการขายไฟฟ้าเต็มจำนวนของโครงการใหม่ 3 โครงการ กำลังการผลิตรวม 550 เมกะวัตต์ ที่ได้เริ่มจำหน่ายไฟในเชิงพาณิชย์ (COD) ในช่วงสัปดาห์สุดท้ายของปี 2563
- รายได้จากโครงการโรงไฟฟ้าพลังงานความร้อนจากขยะ มีจำนวน 192.0 ล้านบาท เพิ่มขึ้น จำนวน 68.4 ล้านบาท คิดเป็น 55.4% ซึ่งส่วนใหญ่เกิดจากการรับรู้รายได้ของโครงการโรงไฟฟ้าพลังงานความร้อนจากขยะชุมชน ของบริษัท ชูปเปอร์ เอิร์ธ เอนเนอร์ยี 6 จำกัด (SEE6) ตั้งอยู่ที่จังหวัดพิจิตร ซึ่งได้จ่ายไฟฟ้าเข้าระบบเชิงพาณิชย์ (COD) ให้กับการไฟฟ้าส่วนภูมิภาค จำนวน 9.0 เมกะวัตต์ เมื่อวันที่ 30 เมษายน 2563

หน่วย : ล้านบาท



- รายได้จากธุรกิจน้ำประปาและน้ำดิบ มีจำนวน 44.49 ล้านบาท ลดลง จำนวน 7.12 ล้านบาท คิดเป็น 13.67% ซึ่งเกิดจากกาดำเนินการในบางโครงการมียอดขายลดลง

**(2) รายได้อื่น**

บริษัทมีรายได้อื่นจำนวน 27.5 ล้านบาท เพิ่มขึ้นจำนวน 13.1 ล้านบาท หรือเพิ่มขึ้น 91.8% เมื่อเทียบกับรอบระยะเวลาเดียวกันของปีก่อน โดยมีสาเหตุหลักมาจากบริษัทย่อยได้รับเงินค่าปรับจากการที่คู่สัญญามีการดำเนินการล่าช้ากว่าเงื่อนไขที่กำหนดในสัญญา

**(3) ต้นทุนทางการเงิน**

บริษัทมีต้นทุนทางการเงินจำนวน 449.4 ล้านบาท เพิ่มขึ้นจำนวน 56.0 ล้านบาท หรือเพิ่มขึ้น 14.2% เมื่อเทียบกับรอบระยะเวลาเดียวกันของปีก่อน โดยมีรายละเอียดดังนี้

ต้นทุนทางการเงิน (หน่วย : ล้านบาท)	สำหรับงวด 3 เดือน สิ้นสุดวันที่ 30 มิถุนายน			
	2564	2564	เพิ่มขึ้น/(ลดลง)	% เปลี่ยนแปลง
ดอกเบี้ยจ่าย	413.7	362.7	51.0	14.6%
ค่าธรรมเนียมธนาคาร	35.7	30.7	5.0	16.3%
<b>รวมทั้งหมด</b>	<b>449.4</b>	<b>393.4</b>	<b>56.0</b>	<b>14.2%</b>

- 1) ดอกเบี้ยจ่ายที่เพิ่มขึ้นจำนวน 51 ล้านบาท โดยมีสาเหตุหลักมาจากการเพิ่มขึ้นของดอกเบี้ยจ่ายหุ้นกู้และดอกเบี้ยจ่ายเงินกู้ยืมสกุลต่างประเทศ (USD) ที่มีมูลค่ามากกว่าเมื่อเทียบกับรอบระยะเวลาเดียวกันของปีก่อน ซึ่งเป็นจำนวนสุทธิแล้วจากการลดลงของดอกเบี้ยจ่ายเงินกู้ยืมระยะยาวของกลุ่มบริษัท เนื่องจากอัตราดอกเบี้ย MLR ลดลง 0.75%
- 2) ค่าธรรมเนียมธนาคารเพิ่มขึ้นจำนวน จำนวน 5.0 ล้านบาท ส่วนใหญ่เพิ่มขึ้นเนื่องจากรายการค่าธรรมเนียมในการจัดหางานเงินกู้ยืมเพื่อนำมาใช้ในการดำเนินงานและดำเนินโครงการต่างๆ ของกลุ่มบริษัท ซึ่งรายการค่าธรรมเนียมดังกล่าวจะมีการตัดจำหน่ายตามระยะเวลาของแต่ละวงเงิน

จึงเรียนมาเพื่อ โปรดทราบ

ขอแสดงความนับถือ

(นายจอมทรัพย์ โลจายะ)

ประธานเจ้าหน้าที่บริหาร